

文学散歩のお知らせ

千代女の里俳句館では、下記日程で俳句講座（文学散歩）を開講いたします。

お気軽にご参加下さい。

文学散歩

「加賀俳人の碑を訪ねて ～金沢卯辰山山麓寺院群を中心に～」

と き：9月1日(土) 午後1時～午後5時

ところ：千代女の里俳句館集合

講 師：山根 公さん（俳文学会員）

参加費：500円

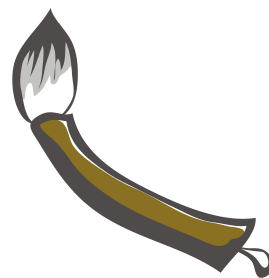
定 員：15名（申し込みは8/7から）

内 容：松尾芭蕉の弟子である立花北枝をはじめ、加賀俳人ゆかりの
地を散策し、句碑などからその足跡をたどります。

山根さんの解説とトークが楽しめる文学散歩です。

見学地：宝泉寺（桜井梅室）、蓮昌寺（秋の坊）

心蓮社（立花北枝、高桑闌更）など、金沢・卯辰山方面



お申込み・お問合せは

千代女の里俳句館

電話 276-0819 FAX 276-8190